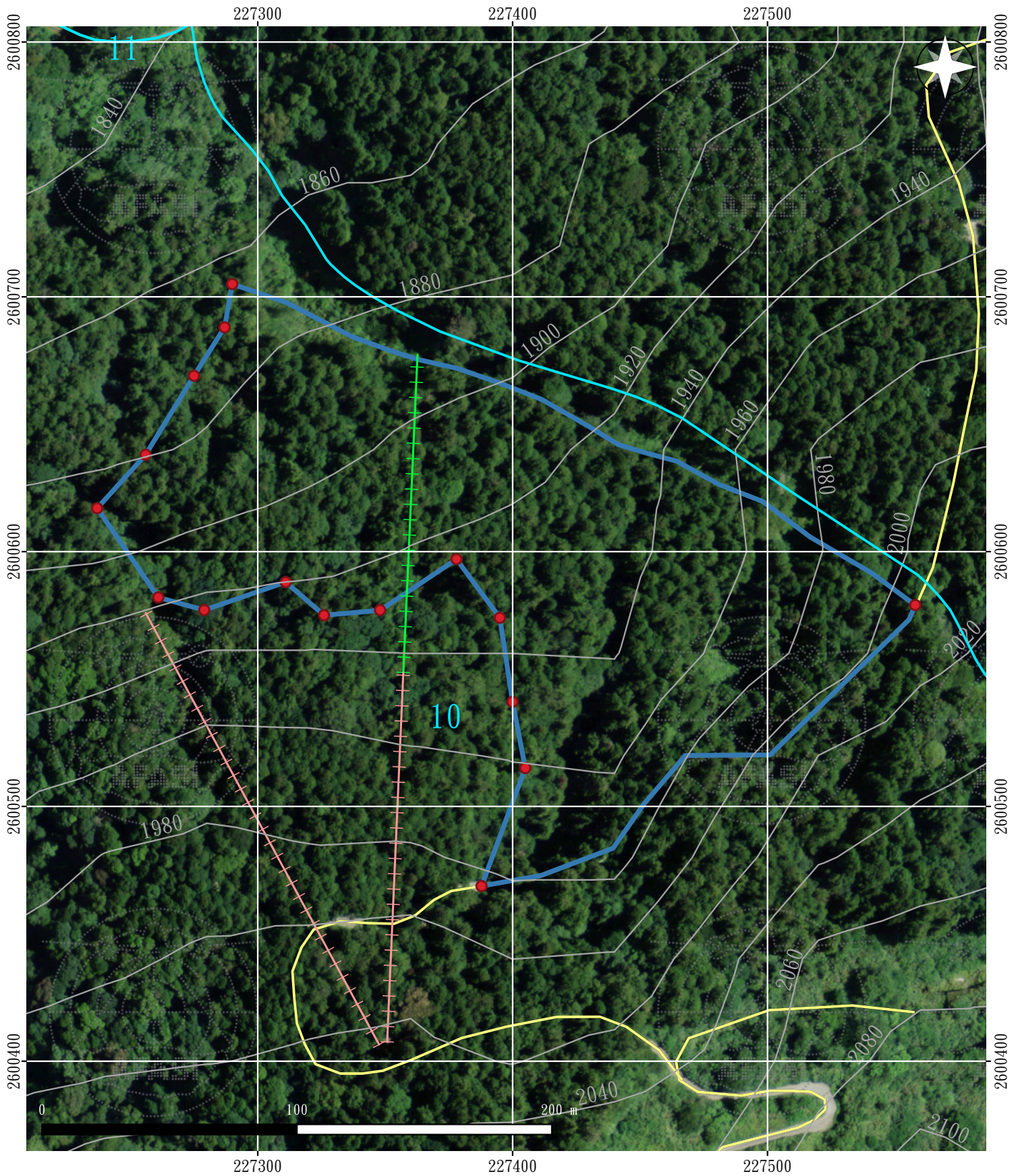


111年度疏伐預定地位置圖



地點：阿里山事業區第10林班
 樹種：柳杉
 作業法：保留未來木下層疏伐
 總面積：15.84公頃
 伐區面積：3.18公頃

- 20m等高線
- 道路
- 既有集材線
- 新設集材線
- 界木
- ▭ 伐區
- ▭ 阿里山事業區