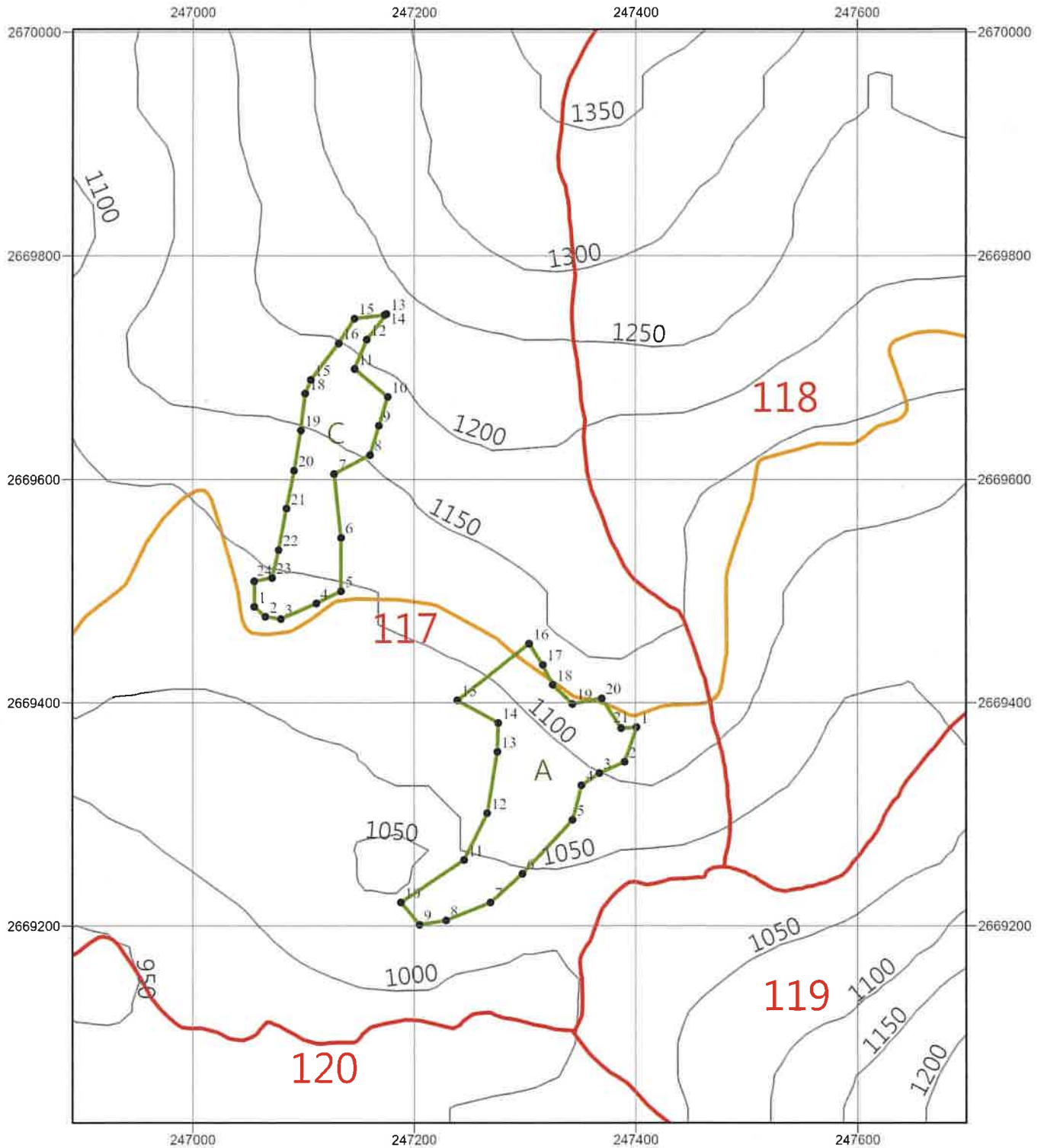


# 113中標3A號 伐採位置圖



比例: 1:5,000

八仙山事業區第117林班  
 A區面積：1.98公頃  
 C區面積：1.38公頃

## 圖例

- 界木點位
- ▭ 伐採範圍
- ▭ 林班
- 50公尺等高線
- 裡冷林道

## 界木調查表

案由：113 年國有造林預定案第 105 號伐採工作 A 區

調查地點：八仙山事業區第 117 林班

伐區面積：1.98 公頃

調查日期：113 年 2 月 20 日

界印號碼：

| 編號 | 樹種/<br>其他 | 胸高直徑<br>(公分) | 樹高<br>(公尺) | GPS 座標(TWD97) |         | 備註<br>(海拔) |
|----|-----------|--------------|------------|---------------|---------|------------|
|    |           |              |            | X             | Y       |            |
| 1  | 石頭        |              |            | 247401        | 2669378 | 1111       |
| 2  | 杉木        | 18           | 12         | 247390        | 2669347 | 1095       |
| 3  | 臺灣肖楠      | 14           | 10         | 247367        | 2669337 | 1090       |
| 4  | 柳杉        | 22           | 12         | 247351        | 2669326 | 1081       |
| 5  | 臺灣杉       | 24           | 12         | 247343        | 2669295 | 1069       |
| 6  | 臺灣杉       | 36           | 20         | 247298        | 2669247 | 1048       |
| 7  | 香杉        | 36           | 16         | 247269        | 2669221 | 1041       |
| 8  | 臺灣肖楠      | 24           | 16         | 247229        | 2669205 | 1039       |
| 9  | 臺灣杉       | 30           | 16         | 247205        | 2669201 | 1038       |
| 10 | 雜木        | 24           | 12         | 247188        | 2669221 | 1052       |
| 11 | 臺灣杉       | 30           | 20         | 247245        | 2269259 | 1040       |
| 12 | 臺灣杉       | 30           | 22         | 247266        | 2669301 | 1051       |
| 13 | 臺灣肖楠      | 32           | 18         | 247275        | 2669356 | 1056       |
| 14 | 杉木        | 40           | 18         | 247276        | 2669382 | 1060       |
| 15 | 臺灣肖楠      | 24           | 14         | 247239        | 2669402 | 1089       |
| 16 | 道路        |              |            | 247304        | 2669453 | 1089       |

|    |    |  |  |        |         |      |
|----|----|--|--|--------|---------|------|
| 17 | 道路 |  |  | 247316 | 2669434 | 1091 |
| 18 | 道路 |  |  | 247325 | 2669416 | 1099 |
| 19 | 道路 |  |  | 247343 | 2669399 | 1097 |
| 20 | 道路 |  |  | 247369 | 2669404 | 1103 |
| 21 | 石頭 |  |  | 247387 | 2669377 | 1109 |

## 界木調查表

案由：113 年國有造林預定案第 105 號伐採工作 C 區

調查地點：八仙山事業區第 117 林班

伐區面積：1.38 公頃

調查日期：113 年 3 月 5-6 日

界印號碼：

| 編號 | 樹種/<br>其他 | 胸高直徑<br>(公分) | 樹高<br>(公尺) | GPS 座標(TWD97) |         | 備註<br>(海拔) |
|----|-----------|--------------|------------|---------------|---------|------------|
|    |           |              |            | X             | Y       |            |
| 1  | 道路        |              |            | 247056        | 2669486 | 1100       |
| 2  | 道路        |              |            | 247066        | 2669477 | 1100       |
| 3  | 道路        |              |            | 247080        | 2669475 | 1101       |
| 4  | 道路        |              |            | 247112        | 2669489 | 1102       |
| 5  | 道路        |              |            | 247134        | 2669500 | 1102       |
| 6  | 雜木        | 22           | 14         | 247134        | 2669548 | 1109       |
| 7  | 臺灣杉       | 28           | 16         | 247128        | 2669605 | 1133       |
| 8  | 雜木        | 16           | 14         | 247160        | 2669622 | 1139       |
| 9  | 臺灣杉       | 34           | 20         | 247168        | 2669648 | 1149       |
| 10 | 雜木        | 14           | 10         | 247176        | 2669675 | 1162       |
| 11 | 雜木        | 22           | 14         | 247146        | 2669699 | 1197       |
| 12 | 雜木        | 20           | 16         | 247157        | 2669725 | 1209       |
| 13 | 雜木        | 38           | 16         | 247175        | 2669748 | 1226       |
| 14 | 臺灣杉       | 48           | 22         | 247173        | 2669747 | 1125       |
| 15 | 香杉        | 26           | 18         | 247146        | 2669744 | 1215       |
| 16 | 雜木        | 24           | 16         | 247132        | 2669722 | 1203       |

|    |     |    |    |        |         |      |
|----|-----|----|----|--------|---------|------|
| 17 | 雜木  | 38 | 18 | 247107 | 2669689 | 1194 |
| 18 | 臺灣杉 | 54 | 22 | 247102 | 2669677 | 1186 |
| 19 | 雜木  | 22 | 14 | 247098 | 2669644 | 1172 |
| 20 | 臺灣杉 | 16 | 10 | 247092 | 2669608 | 1160 |
| 21 | 臺灣杉 | 38 | 24 | 247085 | 2669574 | 1145 |
| 22 | 雜木  | 26 | 18 | 247078 | 2669537 | 1137 |
| 23 | 雜木  | 34 | 22 | 247072 | 2669512 | 1123 |
| 24 | 香杉  | 18 | 10 | 247056 | 2669509 | 1117 |