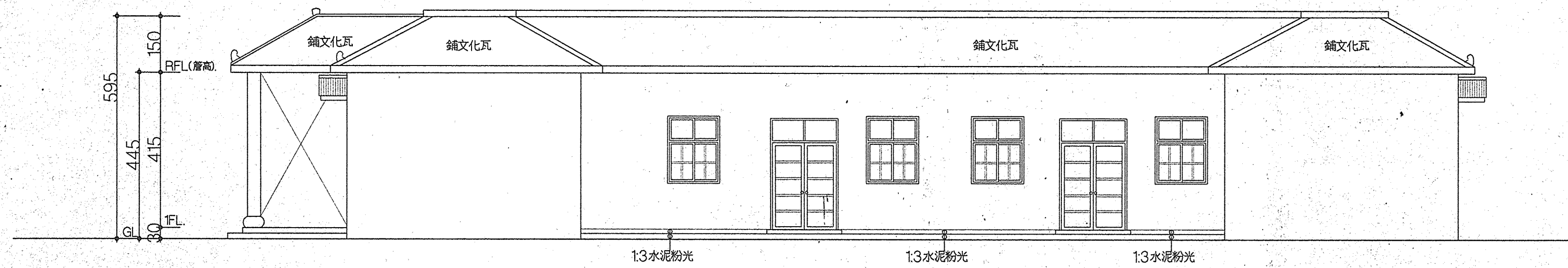


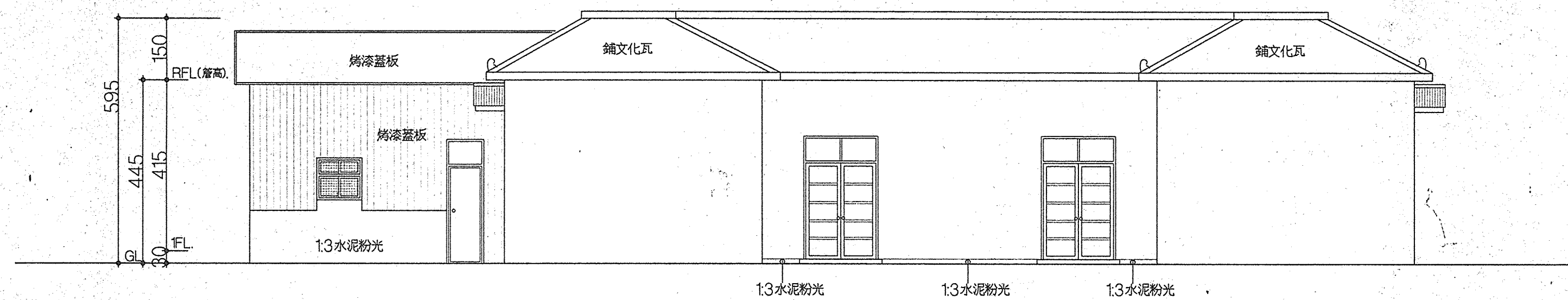
(H棟中庭部份).....左側立面圖S:1/100

註1,中庭部份外牆露明部份除特別註明外,均為半丸杉木片裝修

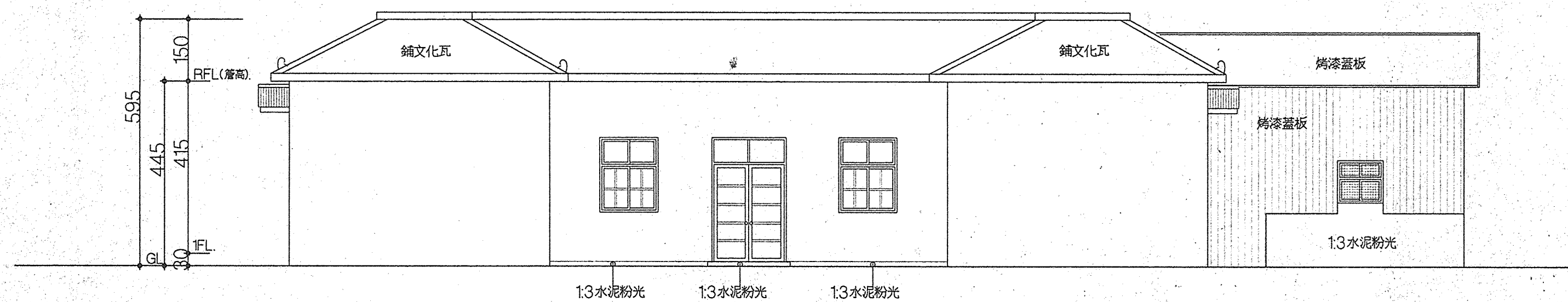
2,正立面之兩支圓柱及柱基座及戶外台階露明部份,除有特別註明外,均為白水泥斬石子



(H棟中庭部份).....右側立面圖S:1/100



(H棟中庭部份).....正向立面圖S:1/100



(H棟中庭部份).....背向立面圖S:1/100

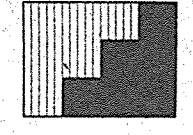
起造人。承造人注意事項

- 一 承造人應會同主任技師辦理圖說核算數量及安全性並實地勘察,如有疑義,請在開標或承攬前提出,否則視為充分瞭解。
- 二 開工前承造人應會同起造人申請圖章,按指定界限放線,放線主任技師核對無誤後施工,若有不符請通知技師辦理變更設計,否則如有糾紛由起造人承造人負責。
- 三 承造人應負責向主管建築機關申請開工,勘驗,竣工,展期及申請使用執照之一切手續與費用。
- 四 施工期間,承造人應依法妥設安全防護措施,以確保公共設施,鄰房及人員之安全。
- 五 基礎開挖後,應先由承造人檢核基礎支撐結構及大樑圖樣主任技師核算無誤後方得施工。
- 六 原設計有未盡理想之處,欲予變更時,須先辦理變更設計,核准後再行施工,請勿擅自更改。
- 七 監造人現場監造事項不包括督造業及公共設施廠商所行之施工方法,工程技術,工作程序及施工安全(內政部75.8.2台內營字第434441號函核定修正)。

△				
△				
△				
△				
△				
次	日期	修改內容	修改	核准

工程名稱  
東勢林管處名森林遊樂區  
山莊賓館大雪山森林遊樂區  
(含船型山苗圃)等工程

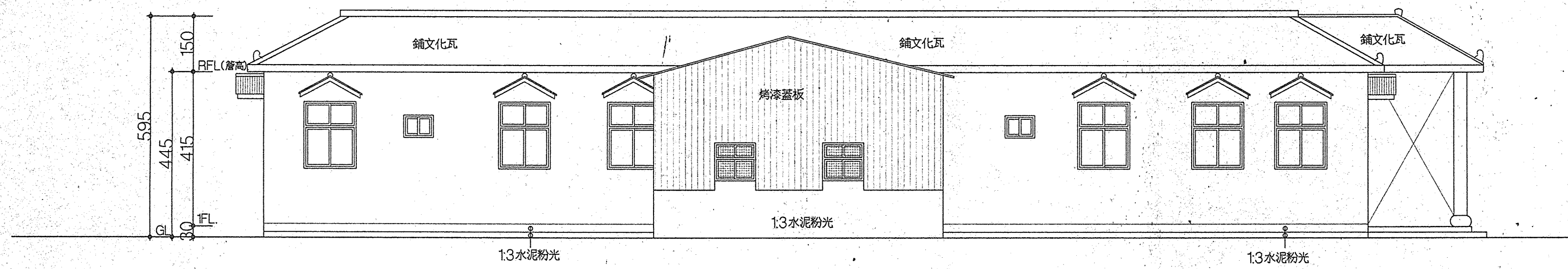
圖名  
(H棟).....各向立面圖(中庭部份)

  
王滿貴建築師事務所  
M. K. WANG  
ARCHITECTS & ENGINEERS

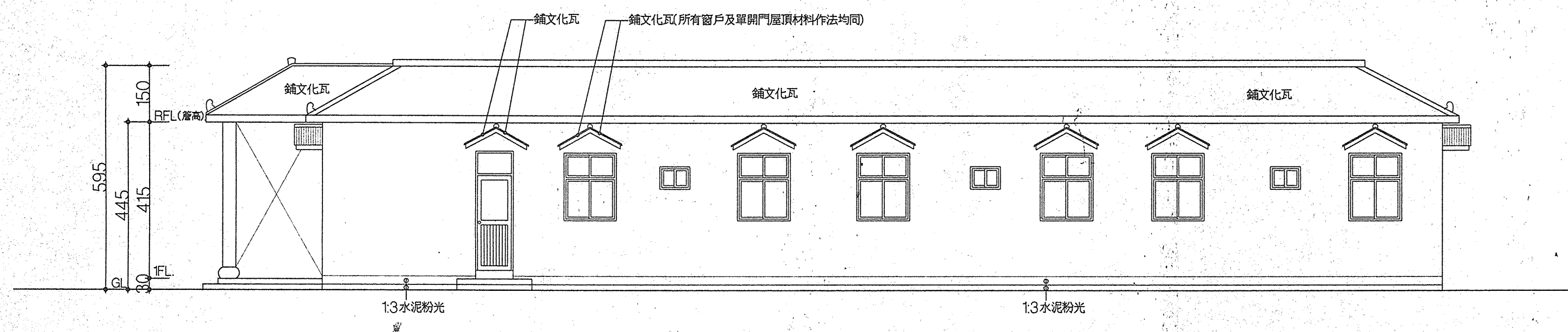
印鑑

核准	日期
校核	
繪圖	設計
業務號碼 B8357-11	
張號	圖號

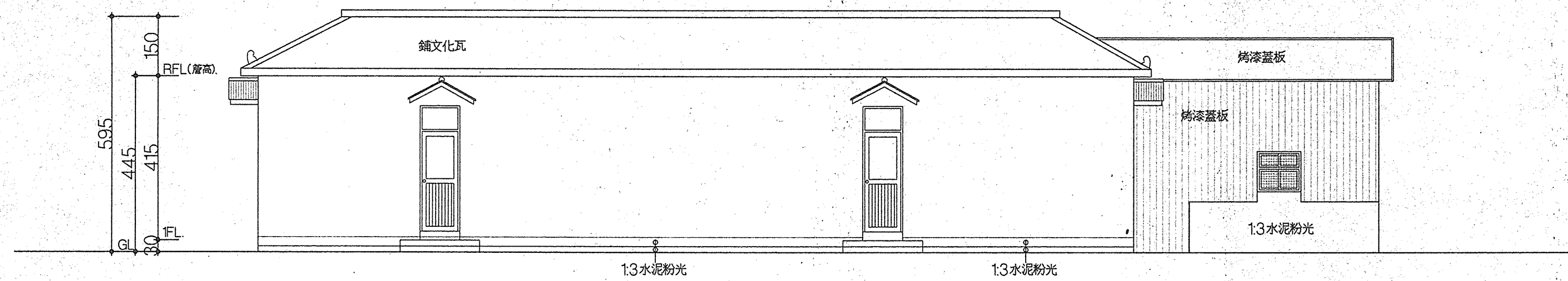
依照竣工圖圖說  
14  
14



(H棟)左側立面圖S:1/100



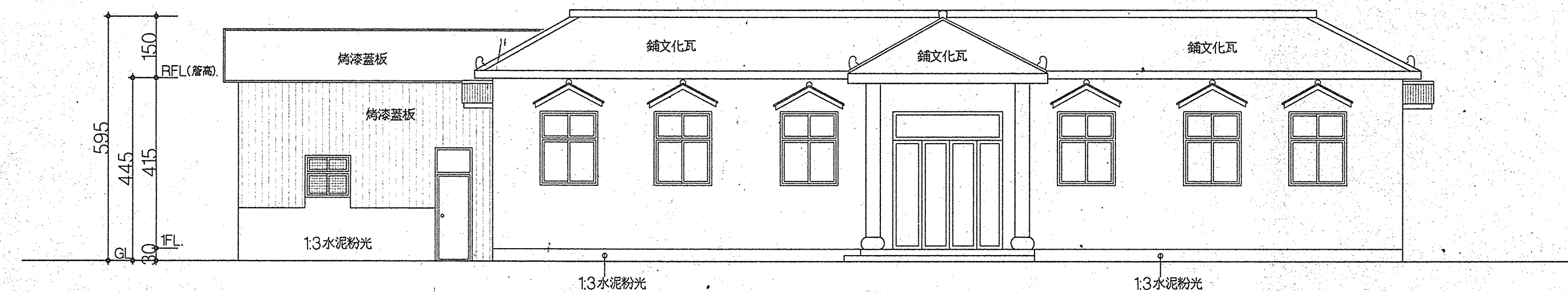
(H棟)右側立面圖S:1/100



(H棟)背向立面圖S:1/100

註1,外牆露明部份除特別註明外,均為半丸杉木片裝修

2,正立面之兩支圓柱及柱基座及戶外台階露明部份,除有特別註明外,均為白水泥斬石子。



(H棟)正向立面圖S:1/100

起造人、承造人注意事項

- 一、承造人應會同主任技師詳閱圖說核算數量及安全性並實地勘察,如有疑義,請在開標或承攬前提出,否則視為充分瞭解。
- 二、開工前承造人應會同起造人申請勘界,按指定界址依圖放樣,經主任技師核對無誤後施工,若有不符請通知建築師辦理變更設計,否則如有糾紛由起造人承辦人員負責。
- 三、承造人應負責向主管建築機關申請開工,並繳納工費及申請使用執照之一切手續與費用。
- 四、施工期間承造人應依法妥為安全防护,應以確保公共設施、鄰房及人員之安全。
- 五、模板製坐墊,應先由承造人繪製模板支撐結構及大樑圖,經主任技師核算無誤後方得施工。
- 六、原設計有未盡理想之處欲予變更時,須先辦理變更設計,核准後再行施工,請勿擅自更改。
- 七、監造人現場監造事項不包括營造業及其他設備廠所行之施工方法、工程技術、工作程序及施工安全(內政部75.8.2台內營字第434411號函核定修正)。

日期	修改內容	修改	核准

工程名稱  
東勢林管處各森林遊樂區  
山莊賓館大雪山森林遊樂區  
(含船型山苗圃)等工程

圖名  
(H棟)各向立面圖(不含中庭部份)

  
王滿貴建築師事務所  
M. K. WANG  
ARCHITECTS & ENGINEERS

印鑑

核准	日期
校核	
繪圖	設計
業務號碼 B8357-11	
張號	圖號

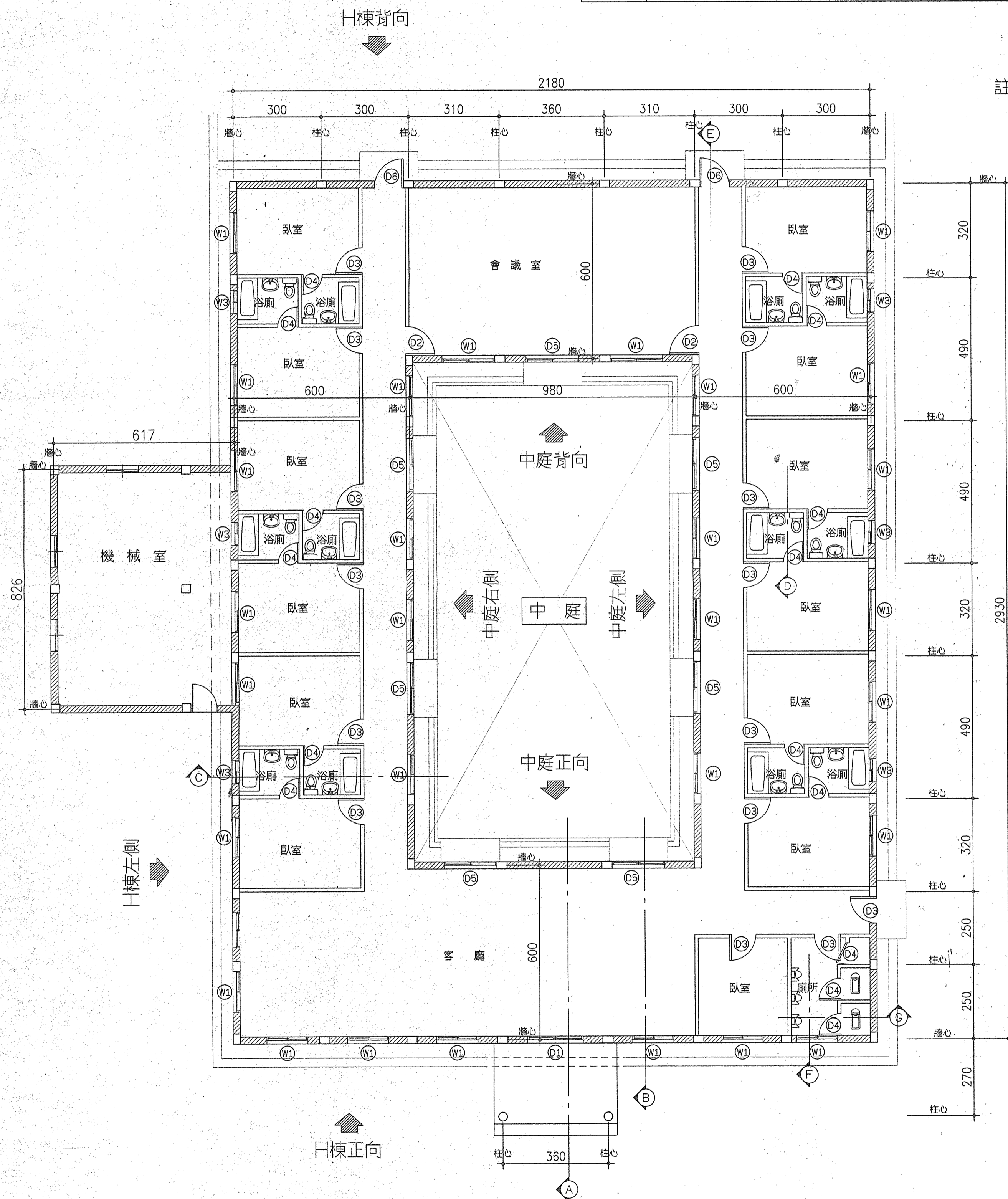
依照竣工圖圖說  
13  
14

# (D戶)H棟...第一賓館

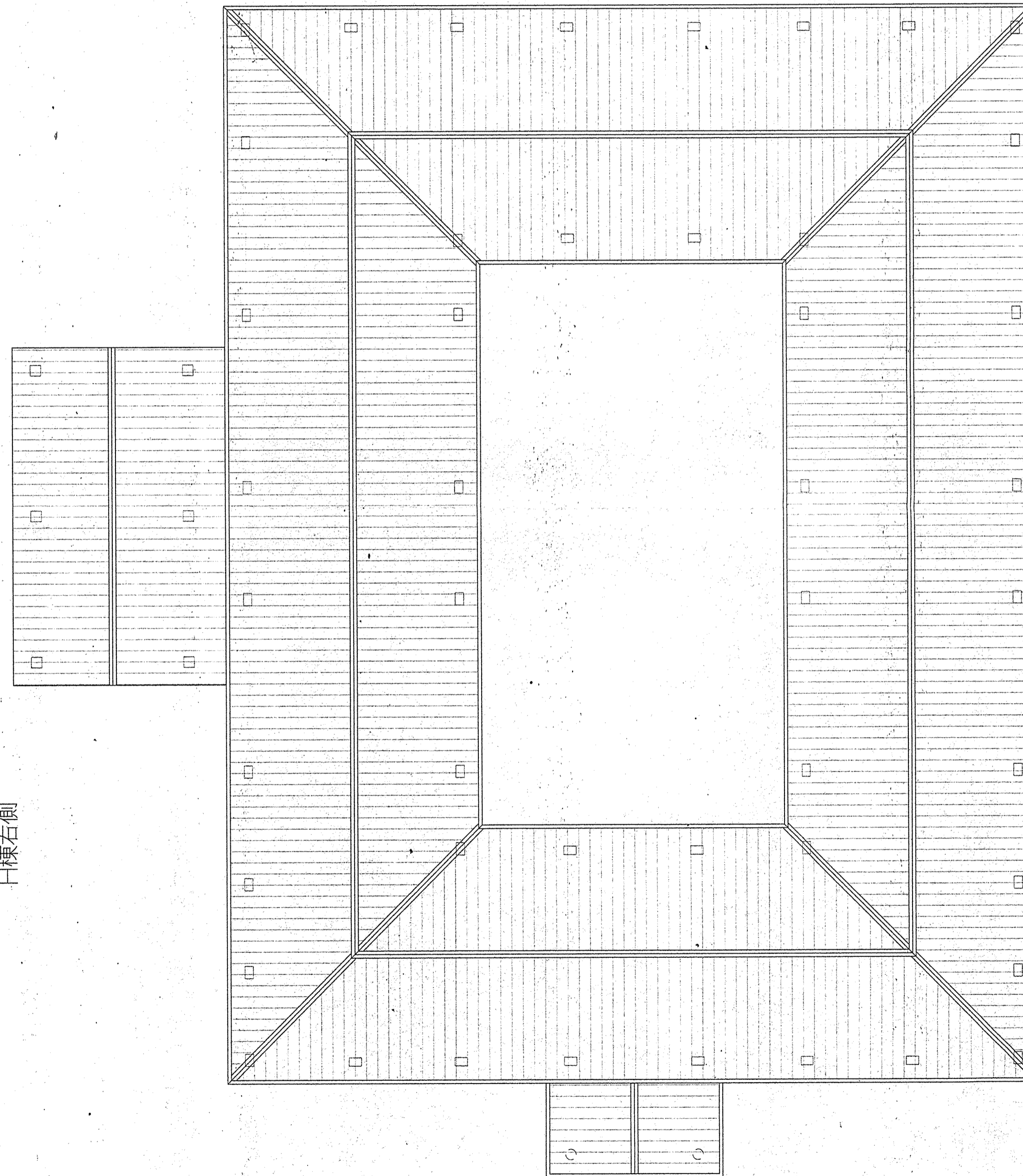
H棟...第一賓館(面積計算表):

層別	計算式	小計 (M <sup>2</sup> )
壹樓	$[(29.30 \times 6 \times 2) + (9.80 \times 6 \times 2) + (3.60 \times 2.70)] + (6.17 \times 8.26) =$	529.88
備註	$(529.88 \times 3,900 \text{元}) = 2,067,000 \text{元} (\text{加強磚造})$	

註:H棟...第一賓館四周外牆含中庭部份及機械室的四周外牆均為1B磚牆。



(H棟...第一賓館)壹層平面圖S:1/100



(H棟...第一賓館)屋頂平面圖S:1/100

## 起造人、承造人注意事項

- 一、承造人應會同主任技師詳閱圖說,核算數量及安全性並實地勘察,如有疑義,請在開標或承攬前提出,否則視為充分瞭解。
- 二、開工前承造人應會同起造人申請開工。按指定界限放樣,經主任技師核對無誤後施工,若有不符請通知建築師辦理變更設計,否則如有糾紛由起造人承造人負責。
- 三、承造人應負責向主管建築機關申請開工,驗收竣工,長期及申請使用執照之一切手續與費用。
- 四、施工期間,承造人應依法妥為安全防護,施以確保公共設施,鄰房及人員之安全。
- 五、機械安裝前,應先由承造人檢閱安裝說明書及大樣圖,經主任技師核算無誤後方得施工。
- 六、原設計有未盡理想之處,從予變更時,須先辦理變更設計,核准後再行施工,請勿擅自更改。
- 七、監造人現場監造事項不包括營造費及其他檢驗應辦之施工方法,工程技術,工作程序及施工安全。(內政部 75.8.2 台內營字第 434441 號函核定修正)

日期	修改內容	修改	核准
92.6.15			

工程名稱  
東勢林管處名森林遊樂區  
山莊賓館大雪山森林遊樂  
區(含船型山苗圃)等工程

圖名  
H棟...壹層,屋頂平面圖

王滿貴建築師事務所  
M. K. WANG  
ARCHITECTS & ENGINEERS

印鑑

核准	日期 90.06.22
校核	
繪圖	設計
業務號碼 B8380	
張號	圖號

12  
14